

◆ Tagungsräume und Raumbestuhlung

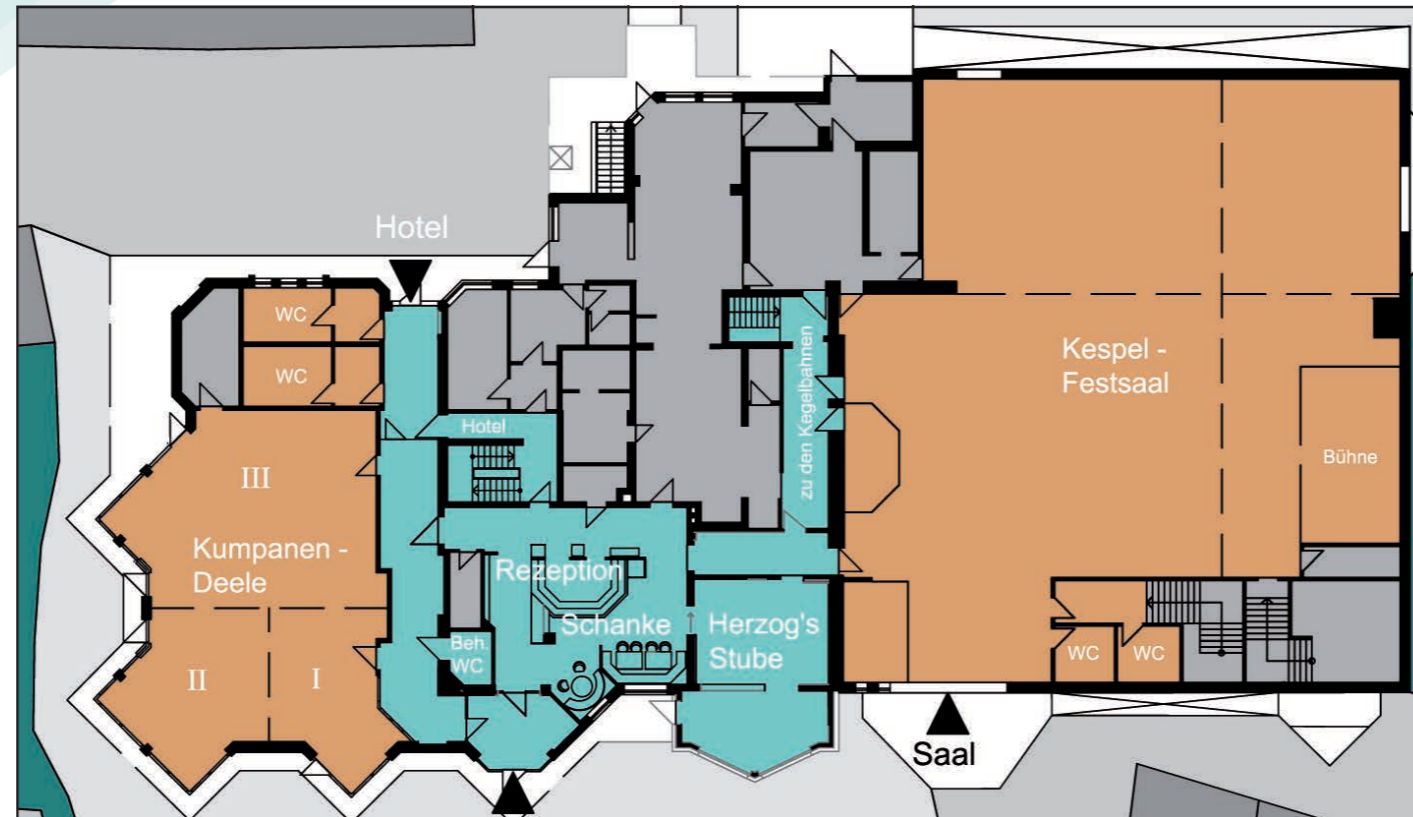
Sofern keine genaue Zeitangabe vorliegt, reservieren wir unsere Tagungsräume für Sie von 8.00 bis 18.00 Uhr. Unsere Räume verfügen über variable Trennsysteme, haben eine Raumhöhe von mind. 4 m, direkte Außentüren und sind gut belüft- und abdunkelbar.

Ob in Block-, U- oder T-Form, parlamentarisch, mit oder ohne Tische – wir nehmen gern Ihre Wünsche entgegen...

	m ²	max. Sitzplätze	Raummiete (ohne Verzehr)
Herzogstube	30	15 (Block)	60 €
Vordere Kumpanendeede	25	18 (Block)	50 €
Äußere Kumpanendeede	28	20 (Block)	50 €
Hintere Kumpanendeede	35	30	50 €
Kumpanendeede komplett	90	80	120 €

Kespelsaal

Wintergarten	110	70	120 €
Wintergarten	170	120	180 €
Kespelsaal komplett	400	350	450 €



fehren & boyer
architekten
Lange Straße 4
48488 Emsbüren
Tel. 05903 93 20 70
Fax. 05903 93 20 71
info@fehren-boyer.de
www.fehren-boyer.de

TAGUNGS- PAUSCHALEN AB 15 PERSONEN

PRÄSENTATIONEN · SEMINARE · KONFERENZEN



Die Arbeit des Denkens
ist der Weg zum Ziel!

Maria & Anne Evering GbR
Lange Straße 24 | D-48488 Emsbüren
Tel. 05903/93550-0 | www.landgasthof-evering.de

◆ Hotelbeschreibung

Das **★★★-Hotel** befindet sich im südlichen Emsland, 3 km Entfernung vom Autobahnkreuz A30/31, im Städtedreieck Lingen/Rheine/Nordhorn.

Im **Ausflugsort Emsbüren** finden Sie in der Natur Ruhe und Ablenkung bei Outdoor-Events. Parkplätze für PKW und Busse stehen in großer Anzahl kostenfrei zur Verfügung.

◆ Hotelausstattung

- variable, lichtdurchflutete Räume (belüftbar, abdunkelbar)
- Restaurant (Kumpanendelee) mit 80 Plätzen
- Frühstücksraum (Herzogstube) mit 40 Plätzen
- Kespelsaal mit 350 Plätzen
- Außenterrasse mit 50 Plätzen
- Doppelkegelbahnen
- Fahrradverleih

◆ Zimmerkapazitäten

22 Doppelzimmer
2 Einzelzimmer
zzgl. Frühstück

◆ Tagungstechnik

- Rednerpult
- Flipchart
- WLAN
- Moderationskoffer
- Mikrofonanlage
- Leinwand
- Musikanlage
- Beamer (Leihgebühr 40 €)

Unsere Partner:

- Technik: www.insitel.de
- Audiotechnik: www.sea-vertrieb.de

◆ Tagungspauschalen

Unsere Pauschalen sind **buchbar ab 15 Personen**. Bei einer geringeren Teilnehmerzahl oder bei zusätzlich gebuchten Gruppenräumen berechnen wir je nach Raumgröße Raummiere

· bei Verzehr	unter 200 €	100 %
· bei Verzehr	200 bis 300 €	50 %
· bei Verzehr	über 300 €	–

ECONOMY

Ideal für Abendveranstaltungen

auf Tagungstischen angerichtet:
· Kaffee/Tee/Mineralwasser
· 6 Stück Canapées pro Person – belegt mit Fleisch, Fisch, Käse (alternativ: Suppe/Schnittchen) 12,90 €

STANDARD

Kaffeepause vormittags

Kaffee, Tee 4,00 €

Mittagessen/Bufet

2 Hauptgänge zur Wahl 14,80 €

Kaffeepause nachmittags

Kaffee, Tee, Gebäck 5,50 €

Abendessen

Tellergerichte (2 Vorschläge zur Wahl) 13,00 €

BUSINESS

Kaffeepause vormittags:

Kaffee/Tee/belegte Brötchen 6,50 €

Mittagessen/Bufet:

Suppenauswahl, Baguettebrot
Fingerfood
Dessert 10,50 €

Kaffeepause nachmittags:

Kaffee, Tee, Gebäck, Obst 6,20 €

Abendessen:

3-Gang-Menü oder Buffet 19,50 €
(2 Hauptgänge zur Wahl)

COMFORT

Kaffeepause vormittags:

Kaffee/Tee, Joghurt, Obst
süße Überraschung 7,50 €

Mittagessen/Bufet:

3-Gang-Menü oder Buffet
(2 Hauptgänge zur Wahl) 19,50 €

Kaffeepause nachmittags:

Kaffee/Tee, Kuchen, Obst 6,80 €

Abendessen:

3-Gang-Menü oder Buffet
(2 Hauptgänge zur Wahl) 19,50 €

Durch den modulareren Aufbau unserer Tagungspauschalen können Sie Ihre Tagung in Form und Umfang individuell zusammenstellen.

- Alle angegebenen Preise gelten pro Pers./Tag.
- Alle Preise beinhalten die gesetzl. MwSt.

Der Verzehr von Mineralwasser ist inklusive. Exklusive der Tagungspauschalen sind alle bislang nicht aufgeführten Getränke. Tagungsgetränke 0,3 l stehen im Raum bereit. Ihre Abrechnung erfolgt nach Verbrauch.

Unser aufmerksamer Service betreut Gruppen diskret und zügig, so dass Sie keine langen Unterbrechungen haben.